

# Multibim STANDARD

## Skrócona instrukcja obsługi

W niniejszej instrukcji znajdziesz podstawowe informacje dotyczące korzystania z narzędzia STANDARD, wchodzącego w skład Multibim TOOLS.

- ▶ [Funkcjonalność Multibim STANDARD](#)
- ▶ [Krok po kroku](#)
- ▶ [Co zawiera Multibim STANDARD](#)
- ▶ [Korzyści z zastosowania Multibim STANDARD](#)



## Funkcjonalność Multibim STANDARD

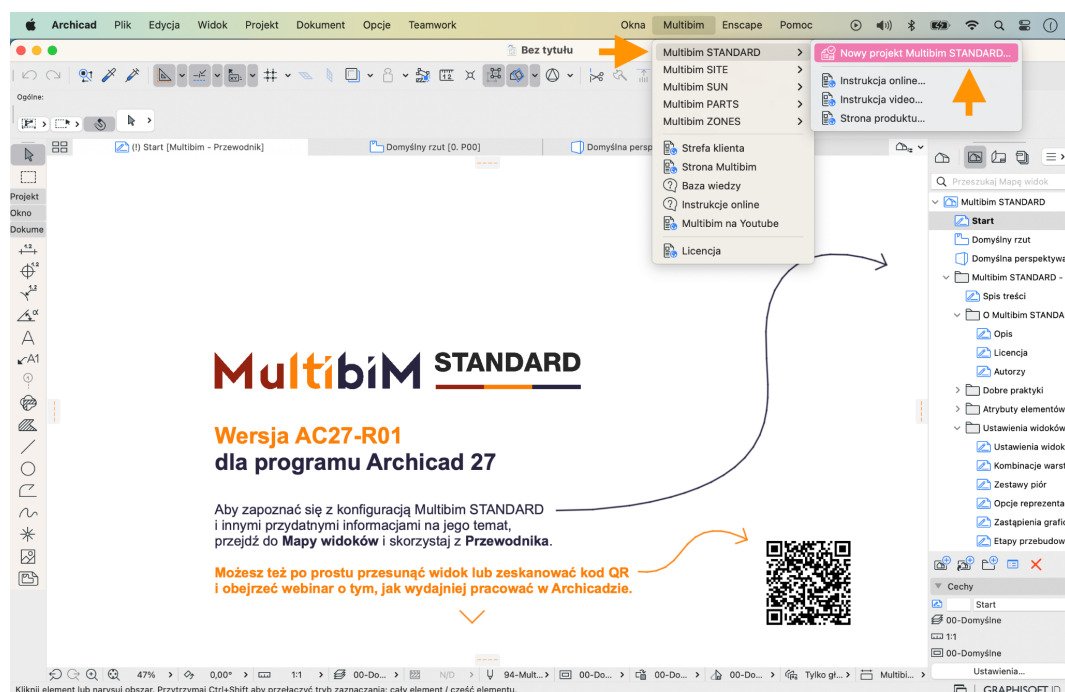
Multibim STANDARD to narzędzie, które strukturyzuje i automatyzuje pracę w Archicadzie, zapewniając powtarzalność rozwiązań i wspomagając wdrażanie standardów. Jego zastosowanie zwiększa kontrolę nad procesem projektowym i optymalizuje go, oszczędzając czas i podnosząc jakość opracowań.

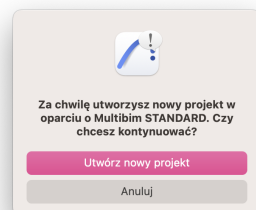
W Multibim lubimy mówić, że **prostsze projektowanie jest proste**. Dzięki Multibim STANDARD możesz ograniczyć czas przeznaczony na powtarzalne czynności i czerpać więcej przyjemności z projektowania.

## Krok po kroku

1. Multibim STANDARD jest częścią Multibim TOOLS. Przez proces instalacji oraz licencjonowania przeprowadzi Cię [instrukcja instalacji Multibim TOOLS](#).
2. Multibim STANDARD pojawi się w Twoim Archicadzie jako pozycja w menu Multibim.
3. Aby utworzyć nowy projekt przejdź do menu Multibim > Multibim STANDARD > Nowy projekt Multibim STANDARD. Utworzony zostanie nowy, czysty plik, na którym możesz rozpocząć pracę.

**Uwaga:** Pamiętaj aby przed wybraniem tej opcji zapisać otwarty aktualnie plik. Program przypomni Ci o tym dwukrotnie. Jeśli plik nie został wcześniej zapisany, kliknij Anuluj i zapisz projekt.



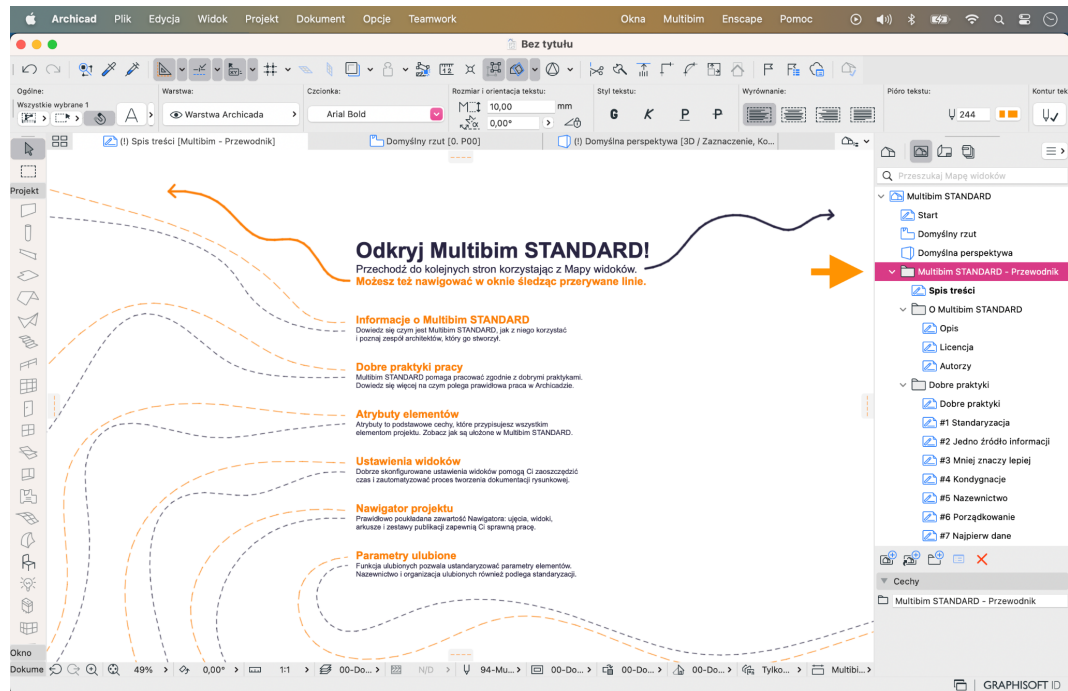


4. Aby zapoznać się z działaniem Multibim STANDARD zeskanuj kod QR i obejrzyj webinar o tym, jak wydajniej pracować w Archicadzie:

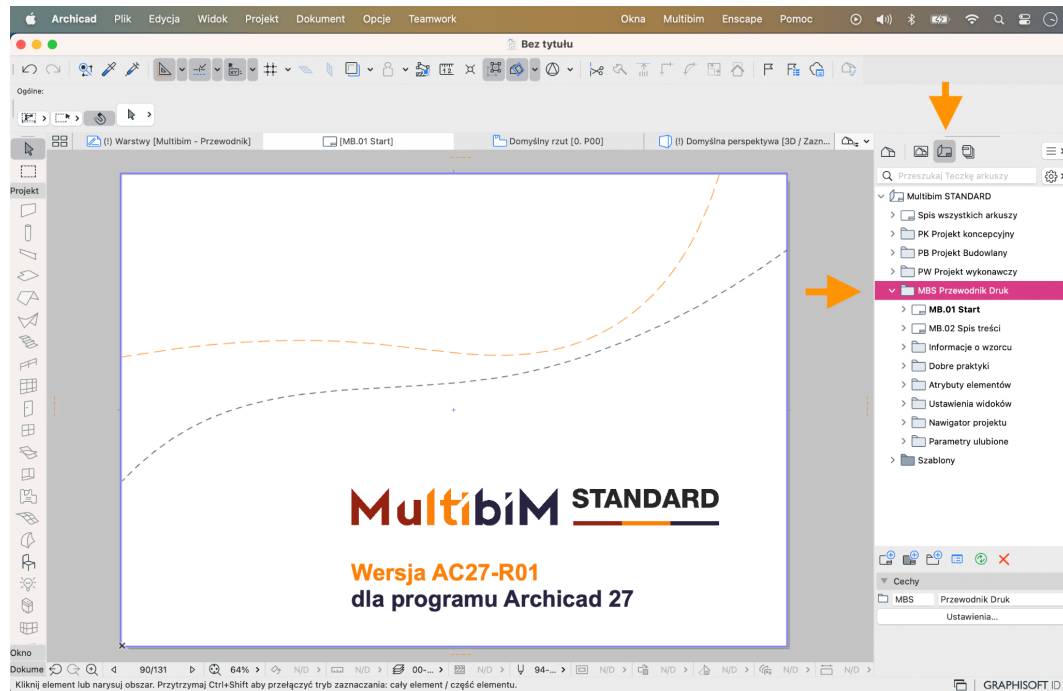


5. Pracę z Multibim STANDARD warto rozpocząć od poznania jego konfiguracji. W tym celu przejdź do Mapy widoków i skorzystaj z widoków w folderze Przewodnika.



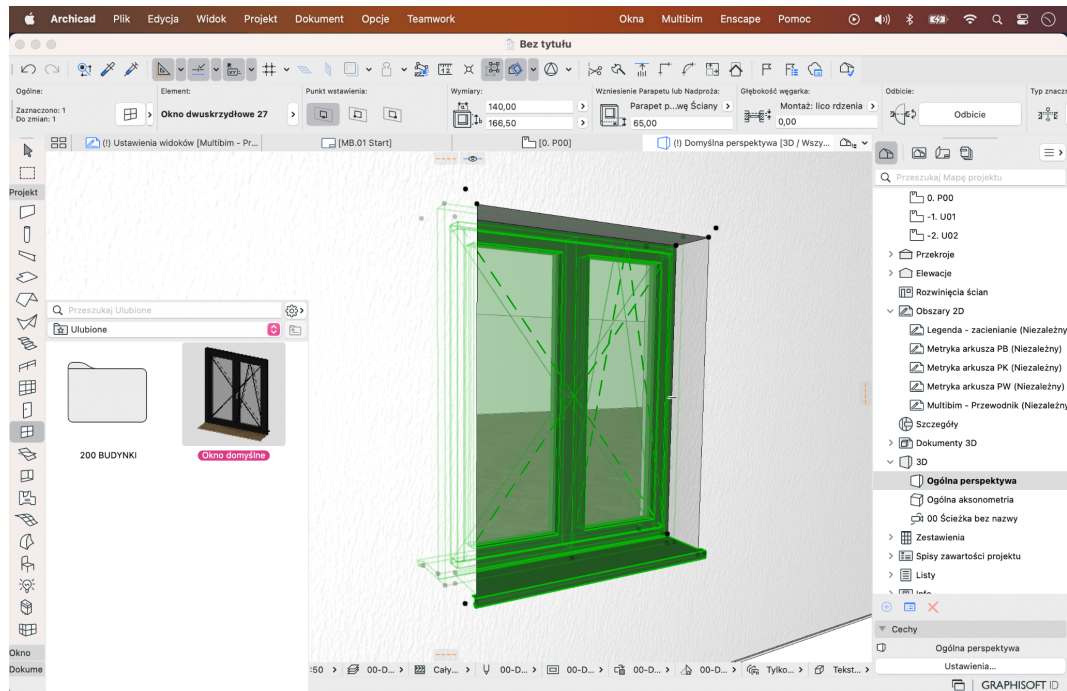


6. W Przewodniku opisaliśmy też dobre praktyki, które pomogą Ci w pracy z modelami BIM. Znajdziesz je w folderze Przewodnika “Dobre praktyki”.
7. Korzystając z Teczki arkuszy możesz wydrukować Przewodnik lub zapisać go jako plik PDF. Przejdź do folderu MBS Przewodnik Druk. Format Przewodnika dostosowany jest do kartek A4. Możesz też skorzystać z przygotowanego Zestawu publikacji 0.1 Przewodnik.



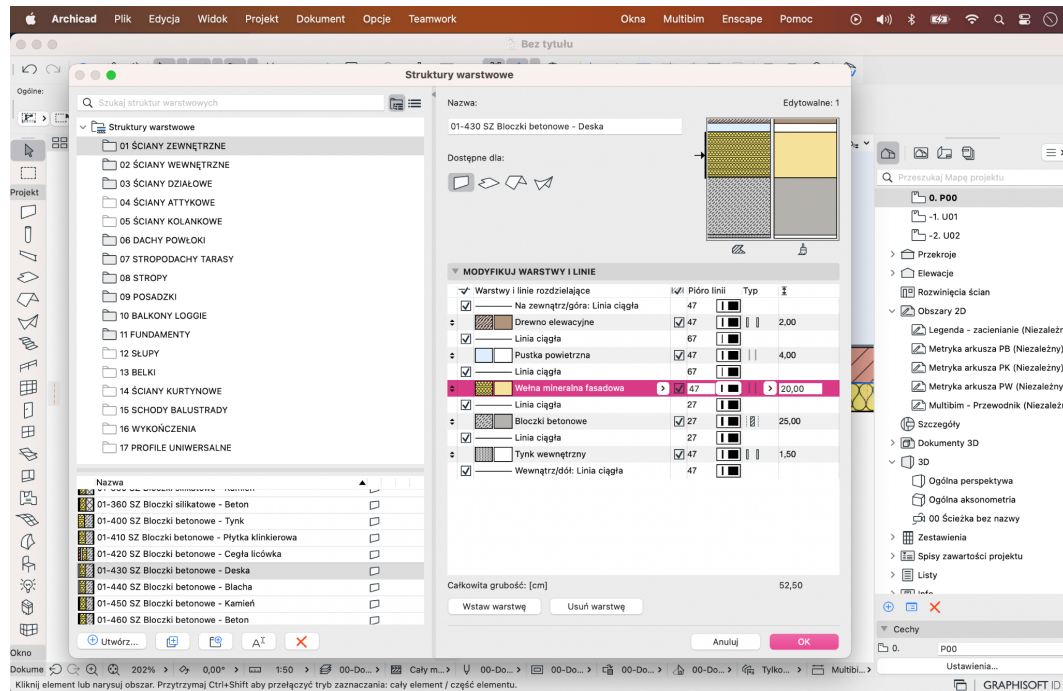
## Co zawiera Multibim STANDARD?

1. **Praktyczny przewodnik**, który przeprowadzi Cię przez ustawienia Multibim STANDARD oraz wdroży w najważniejsze zasady pracy z modelami BIM.
2. **Ustawienia startowe**, pozwalające szybko rozpocząć projektowanie:
  - Wstępne ustawienia kondygnacji, przykładowe przekroje i elewacje.
  - Skonfigurowane zgodnie z praktyką projektową w Polsce ustawienia preferencji projektu: jednostki robocze, jednostki obliczeń, reguły dla zestawień oraz stref.
  - Gotowe schematy zestawień - zarówno do przedmiarów ilościowych, jak i kontroli jakości modelu.
  - Domyślne ustawienia każdego z narzędzi.



### 3. Skonfigurowane atrybuty projektu, między innymi:

- Warstwy - nowy, prostszy system warstw ułatwiający porządkowanie modelu.
- Linie - podzielone na foldery, wraz z dodatkowymi, indywidualnymi stylami linii dla sieci instalacji zewnętrznych.
- Pióra i kolory - dostosowane do różnych etapów projektu.
- Wypełnienia - w folderach reprezentujących typy wypełnień.
- Rodzaje wykończenia - uszeregowane według rodzajów (np. drewno, farby, metale etc.)
- Materiały budowlane - pogrupowane względem priorytetów materiałów oraz rodzajów materiałów budowlanych.
- Struktury warstwowe - nowe Struktury warstwowe zostały znacząco rozbudowane. Zostały dostosowane do popularnych technologii budowlanych oraz posiadają ustandaryzowane nazewnictwo.

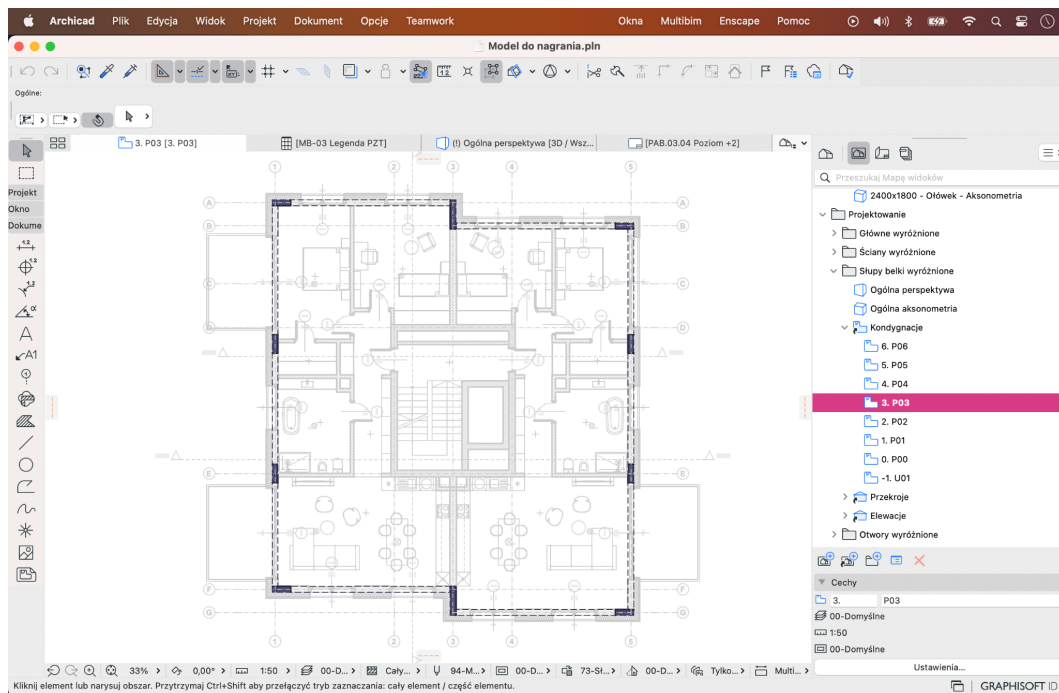


- Profile złożone - podzielone i nazwane spójnie ze Strukturami warstwowymi. Wiele z nich to profile parametryczne, wykorzystujące modyfikatory.
- Kategorie stref - odpowiadające wymaganiom polskich norm.
- Systemy instalacji - dopasowane do typowych systemów instalacyjnych w budynkach.

#### 4. **Mapę widoków** dostosowaną do różnych potrzeb:

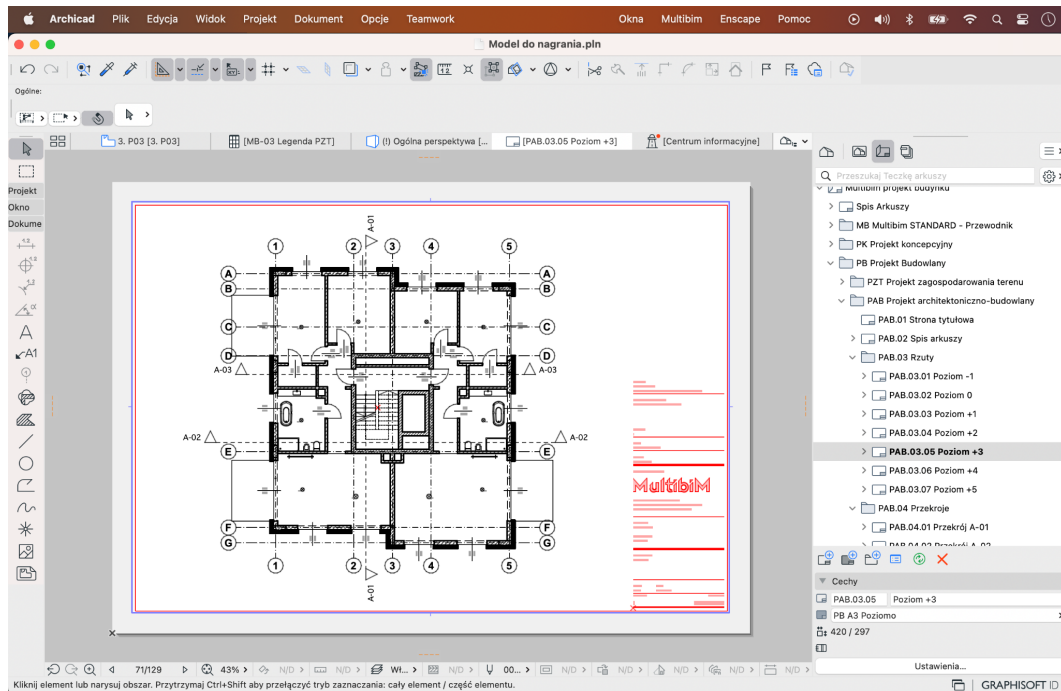
- Widoki domyślne - pokazują projekt zgodnie z ustawieniami każdego elementu - bez żadnych zastąpień.
- Dokumentacja - przeznaczona do tworzenia dokumentacji projektowej (dla różnych etapów projektu).
- Koordynacja - do koordynowania modeli i rysunków projektu oraz wydawania podkładów w DWG.
- Analizy - służące do badania nasłonecznienia przy użyciu Multibim SUN, sprawdzania zacieniania oraz analizy chłonności przy użyciu Multibim SITE.
- Wizualizacja - widoki 3D do pracy na modelu oraz do renderingu.

- Projektowanie - widoki wspomagające projektowanie przez graficzne podkreślenie elementów, na których pracujesz.
- Kontrola jakości - do sprawdzania poprawności modelu BIM.



## 5. Teczkę arkuszy zgodną z aktualnymi przepisami, zawierającą:

- Teczki z przykładowymi arkuszami dla Projektu Konceptyjnego, Projektu Budowlanego (z podziałem na jego elementy), Projektu Wykonawczego, wykorzystujące automatyczną numerację.
- Przygotowane przykłady szablonów arkuszy ze zautomatyzowanymi metrykami dla różnych etapów projektu



## 6. Ustawienia zestawów publikacji zawierające:

- Zestawy do publikacji różnych etapów dokumentacji do PDF, DWG i BIMx.
- Zestawy do publikacji modeli do formatów IFC, DWG, RVT, SAF, MOD.
- Zestawy do drukowania arkuszy dokumentacji o formacie A3 i A4.
- Translatory DWG do tworzenia szczegółowych oraz uproszczonych podkładów i powiązane z nimi Zestawy publikacji.

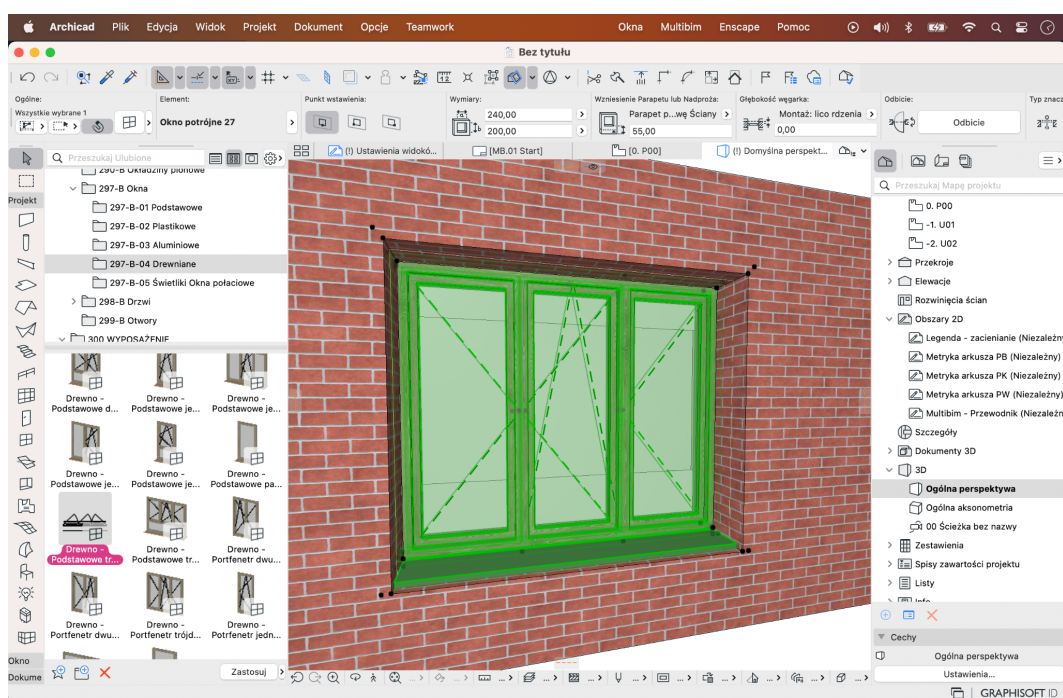
## 7. Ulubione uporządkowane w foldery zgodnie z systemem warstw.

Korzystając z ulubionych od razu uporządkujesz swój model. Między innymi:

- Ulubione do projektowania PZT, przykładowo: rodzaje terenu, stref, oznaczenia, symbole i elementy zagospodarowania terenu.
- Ulubione do projektowania podstawowych elementów budynku: ściany, słupy, belki, dachy etc.
- Ulubione dla różnych rodzajów okien i drzwi wykorzystujące globalne sterowanie wyświetlaniem i znacznikiem z poziomu ORM.



- Elementy wyposażenia, w tym: meblowanie, urządzenia, wyposażenie sanitarne oraz oświetlenie.
- Elementy instalacyjne dla różnych systemów instalacji do wykorzystania w MEP Modelerze.
- Ulubione do tworzenia dokumentacji: znaczniki, osie, etykiety, opisy, wymiary etc.



## Multibim STANDARD - korzyści

Archicad jest uniwersalnym i dopracowanym narzędziem. Aby w pełni wykorzystać jego potencjał, konieczne jest posiadanie standardu zbudowanego w oparciu o dobrą znajomość narzędzi, metod i kultury pracy w technologii BIM. Jak wpłynie to na Twoją pracę?

1. Przede wszystkim podniesiesz jakość opracowań projektowych, za sprawą predefiniowanych widoków i zestawień, które umożliwią kontrolę jakości i unikanie błędów w modelowaniu.

2. Zaoszczędzisz czas dzięki wysokiemu stopniowi automatyzacji tworzenia modeli i dokumentacji.
3. Zapewnisz spójność i powtarzalność efektów pracy wykonywanej przez różne osoby, dzięki skonfigurowanej strukturze folderów oraz ustandaryzowanemu nazewnictwu elementów.
4. Pozostaniesz w zgodzie z polskimi przepisami i normami - wzorzec został skonfigurowany z ich uwzględnieniem.
5. Zwiększysz wydajność, dzięki rozbudowanej bibliotece ulubionych elementów, pozwalającej tworzyć modele bez wcześniejszej żmudnej konfiguracji.
6. Uprościsz codzienną pracę stosując zestawy widoków wspomagających projektowanie.
7. W pełni wykorzystasz potencjał pozostałych narzędzi Multibim TOOLS: SITE, SUN, PARTS oraz ZONES.



## Wsparcie techniczne

› +48 734 107 236

› [wsparcie@multibim.pl](mailto:wsparcie@multibim.pl)

Nasz zespół techniczny jest do Twojej dyspozycji:



Piotr



Jurek



Greg



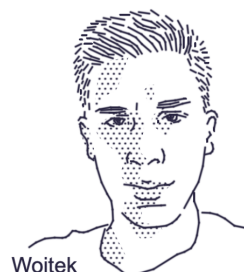
Karol



Filip



Olesia



Wojtek