

Archicad.

Licencja wirtualna.

**Instrukcja pobierania
oraz wysyłania na serwer.**

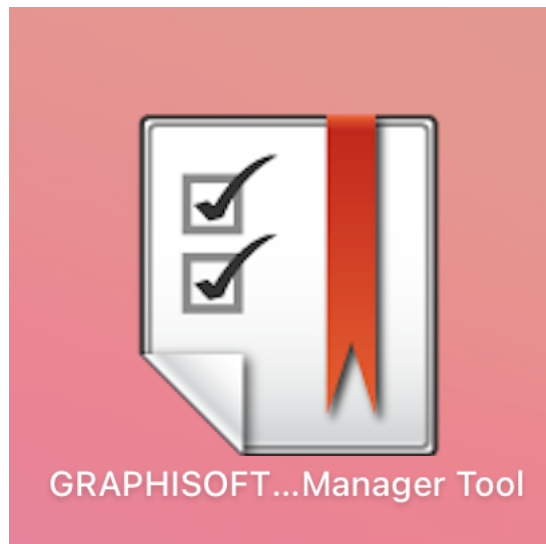
Wymagane oprogramowanie:

**GRAPHISOFT
License Manager Tool**

<http://www.graphisoft.com/downloads/licensing>

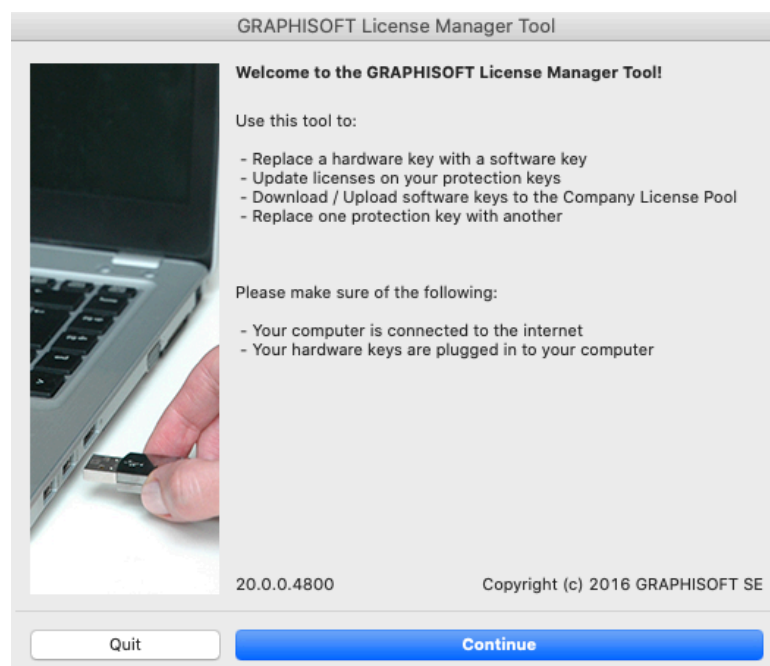
1. Graphisoft License Manager Tool

1. Aby rozpocząć proces zarządzania licencją, należy znaleźć i uruchomić na swoim urządzeniu aplikację Graphisoft License Manager Tool.

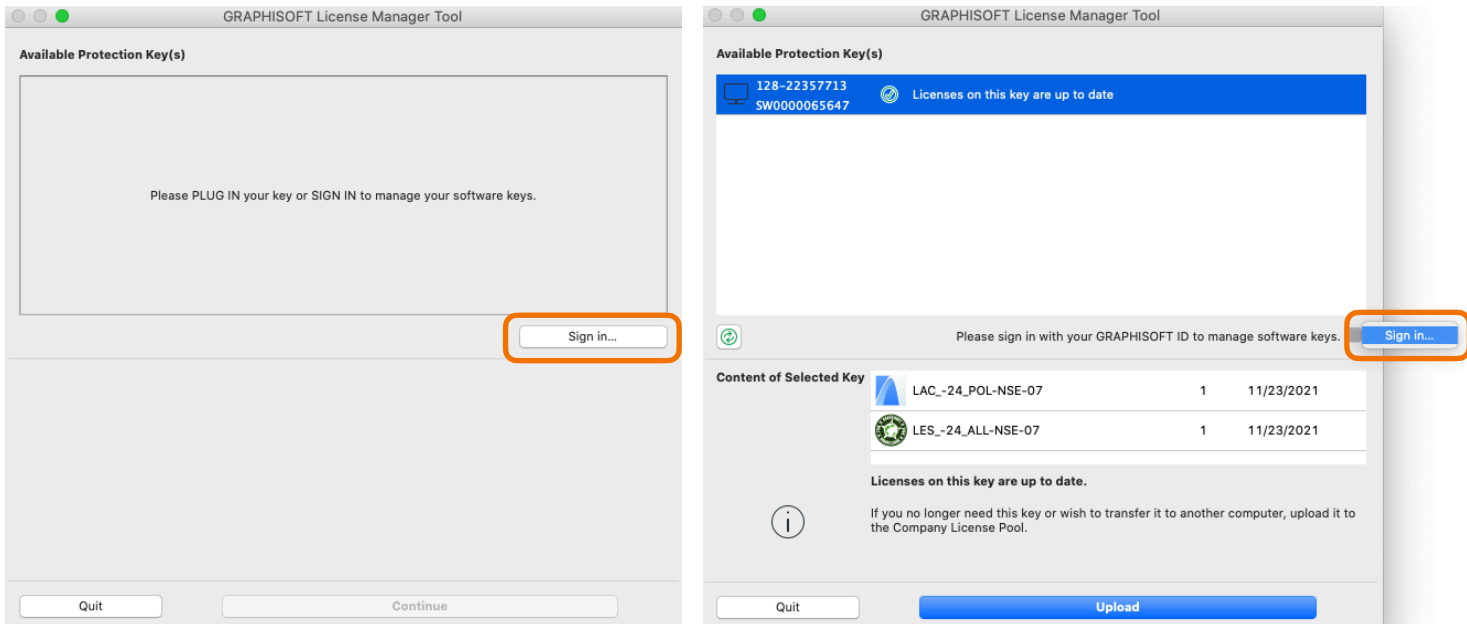


Ikona aplikacji GS License Manager Tool.

2. Po włączeniu aplikacji naciskamy **Continue**.

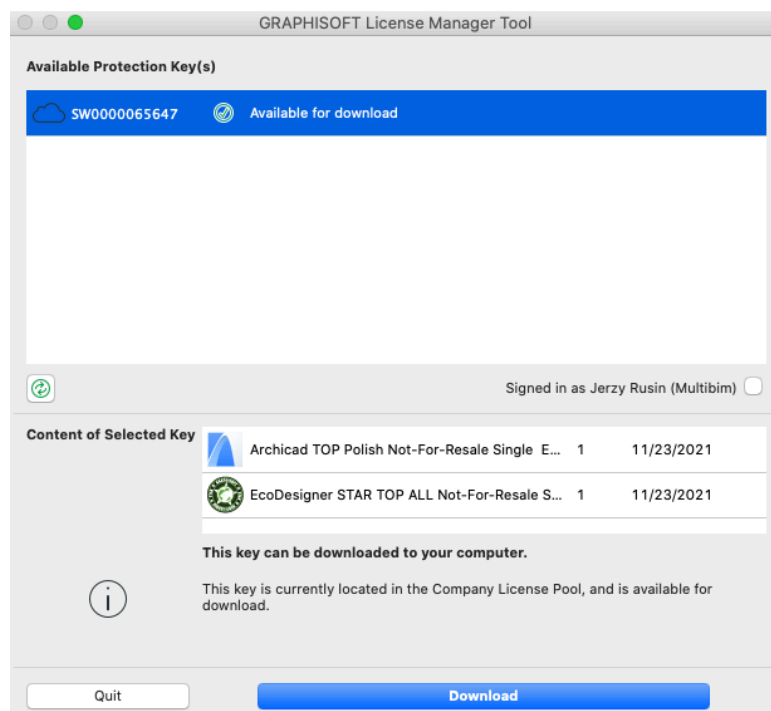


- Logujemy się na konto Graphisoft ID, poprzez przycisk **Sign In...** lub biały kwadrat, a następnie **Sign In...** (zależnie od wersji programu).

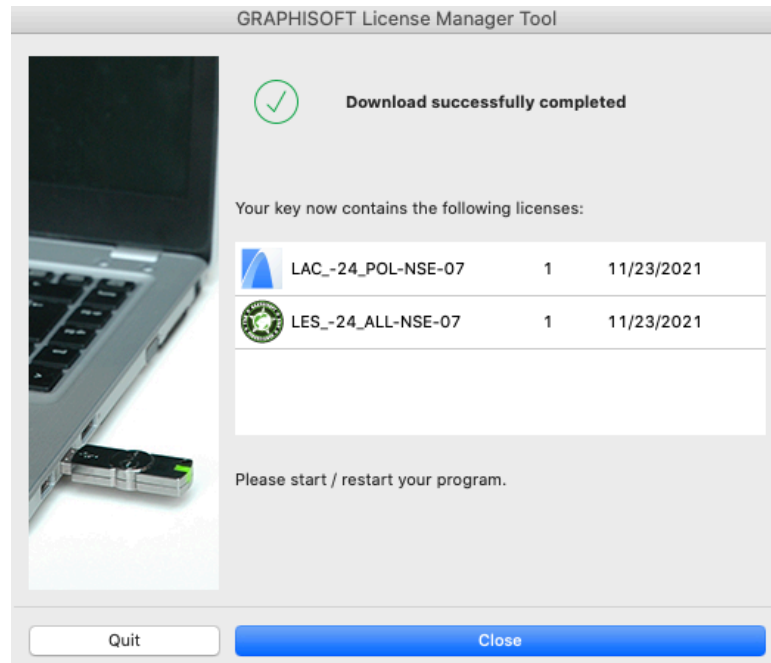


2. Pobieranie licencji

- Po zalogowaniu, jeżeli chcemy pobrać licencję, naciskamy **Download**.

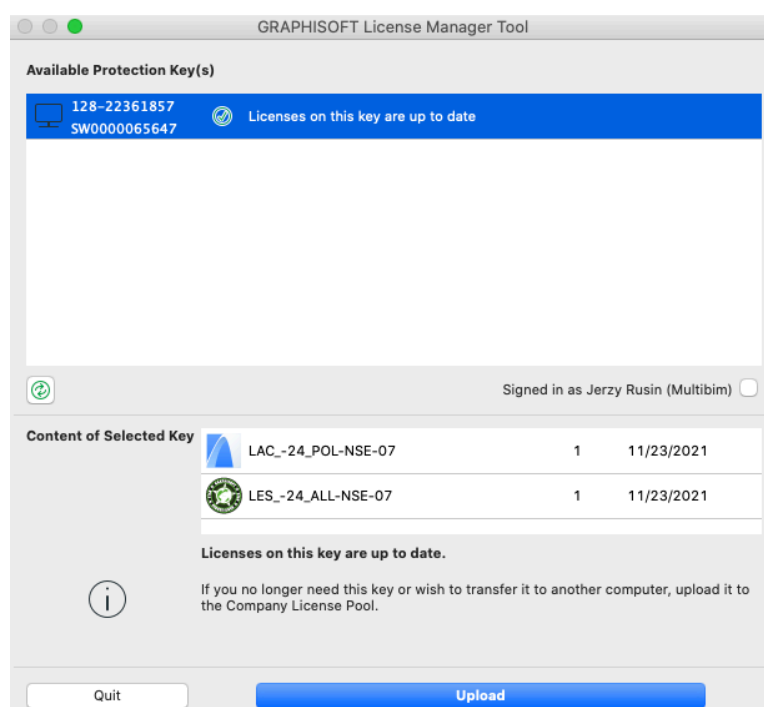


- Program powiadomi Cię, gdy klucz i jego licencje zostaną pomyślnie pobrane. Kliknij **Quit**, aby wyjść z programu.

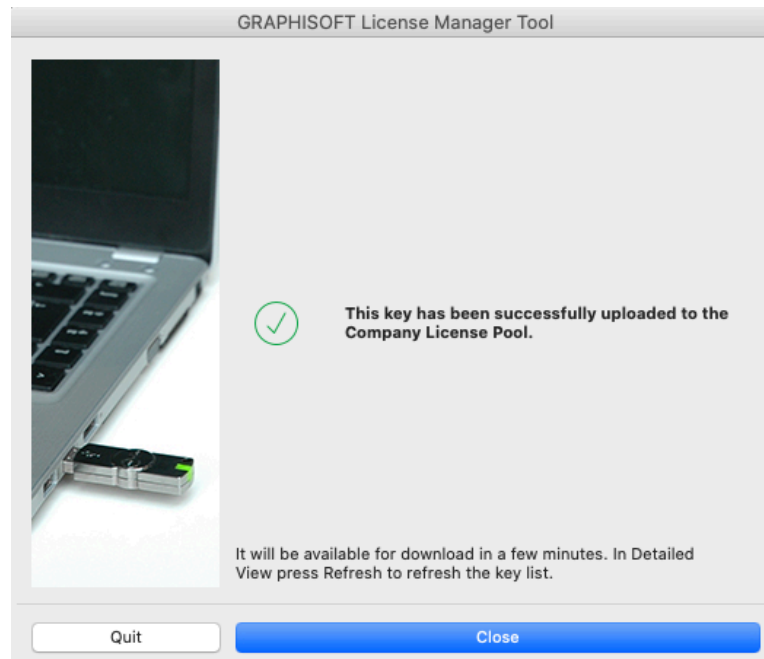


3. Wysyłanie licencji

- Jeżeli licencja jest już na komputerze i chcemy ją wysłać na serwer (zwolnić licencję) naciskamy **Upload**.



2. Program powiadomi Cię, gdy klucz i jego licencje zostaną pomyślnie pobrane. Kliknij **Quit**, aby wyjść z programu.



Kontakt ze wsparciem:

- ▶ +48 734 107 236
- ▶ wsparcie@multibim.pl