

Archicad.

Instrukcja przenoszenia kluczy pomiędzy komputerami.

Wymagane oprogramowanie:

GRAPHISOFT
License Manager Tool

<http://www.graphisoft.com/downloads/licensing>

1. Klucz fizyczny WibuKey (zielony) lub CodeMeter (srebrny)

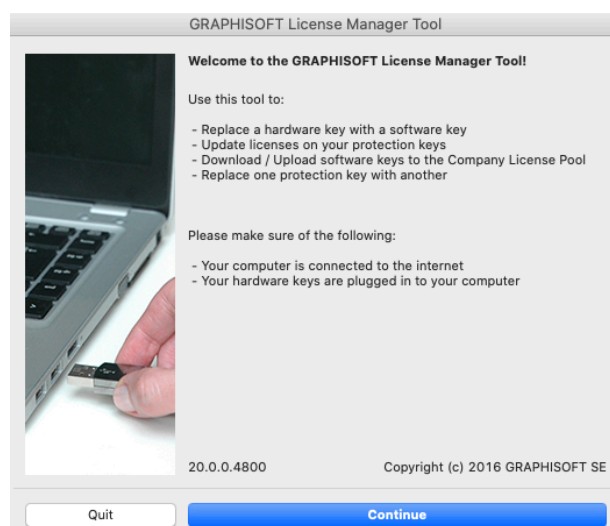
Aby rozpocząć pracę w Archicadzie na innym komputerze, wystarczy pobrać i zainstalować program Archicad a następnie podłączyć klucz fizyczny do portu USB.



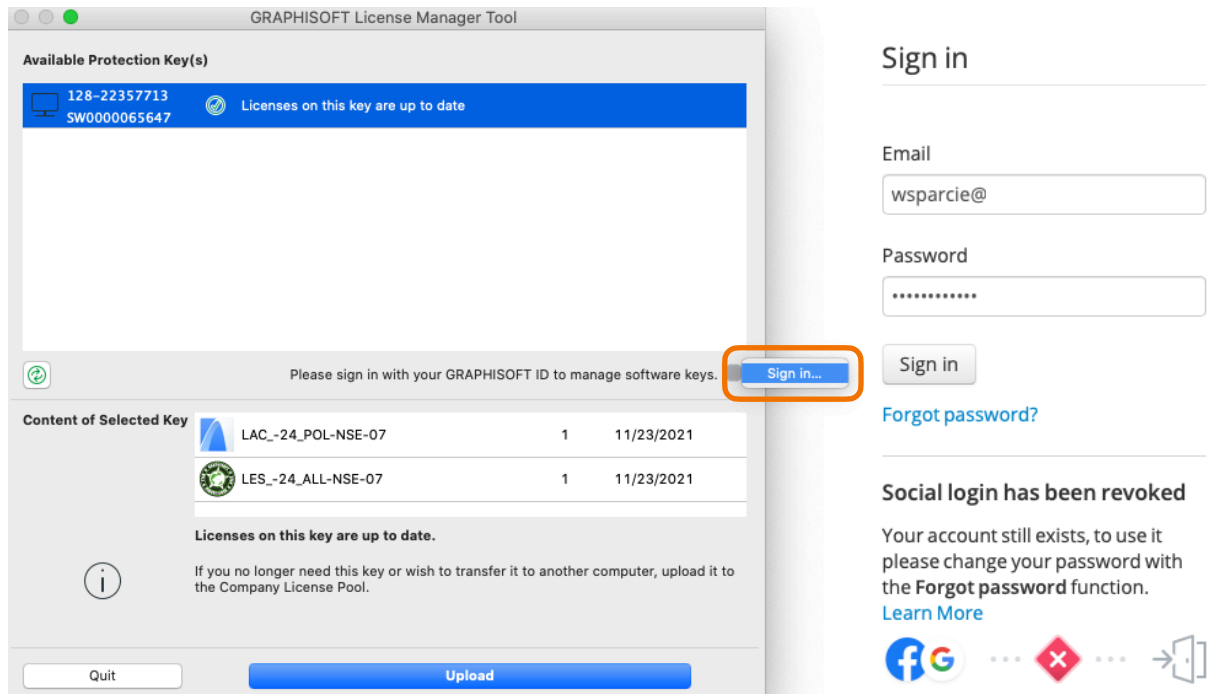
2. Klucz wirtualny (Software Key)

Aby przenieść klucz wirtualny i rozpocząć pracę w Archicadzie na innym komputerze, wykonaj poniższe kroki:

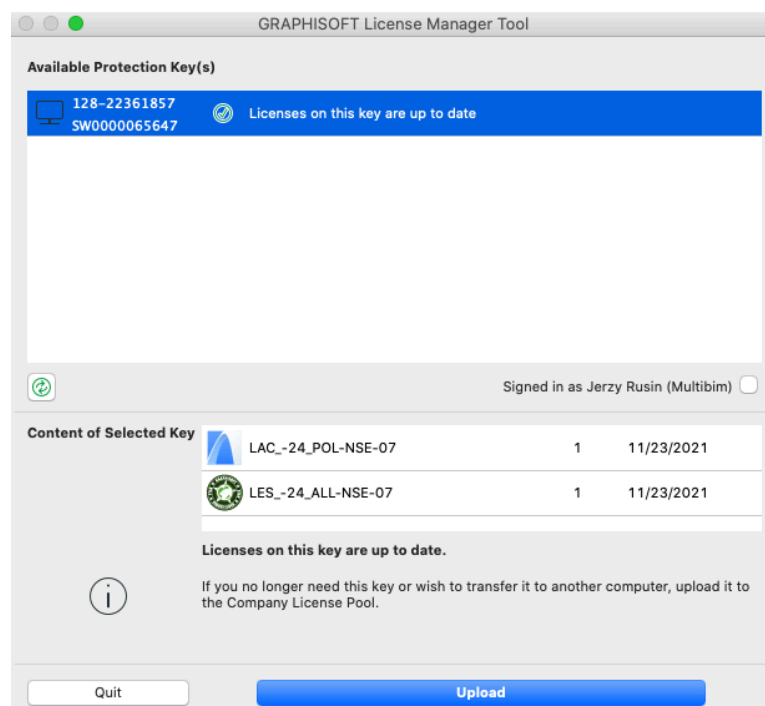
1. Na komputerze, na którym był ostatnio używany klucz, uruchom program **GRAPHISOFT License Manager Tool**. Naciśnij przycisk **Continue**.



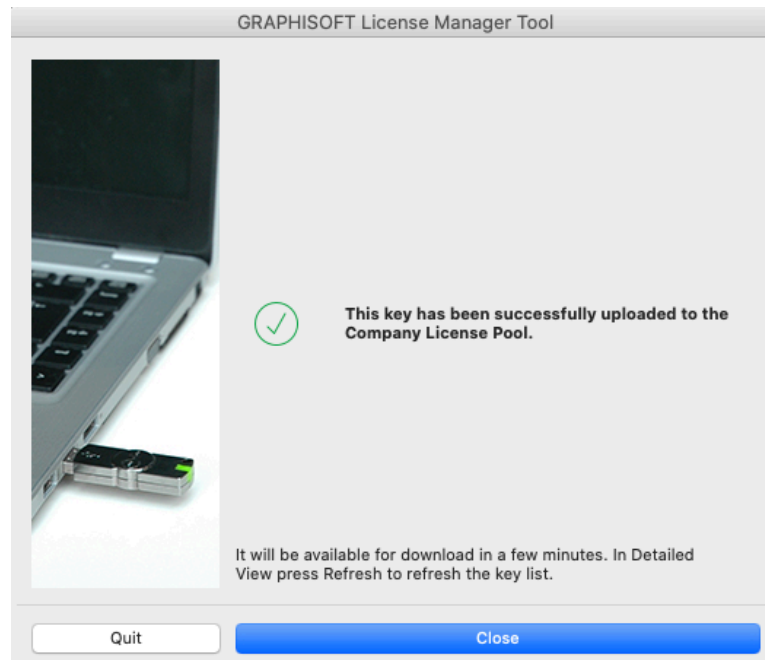
- Wybierz **Sign in** i zaloguj się za pomocą **GRAPHISOFT ID**:



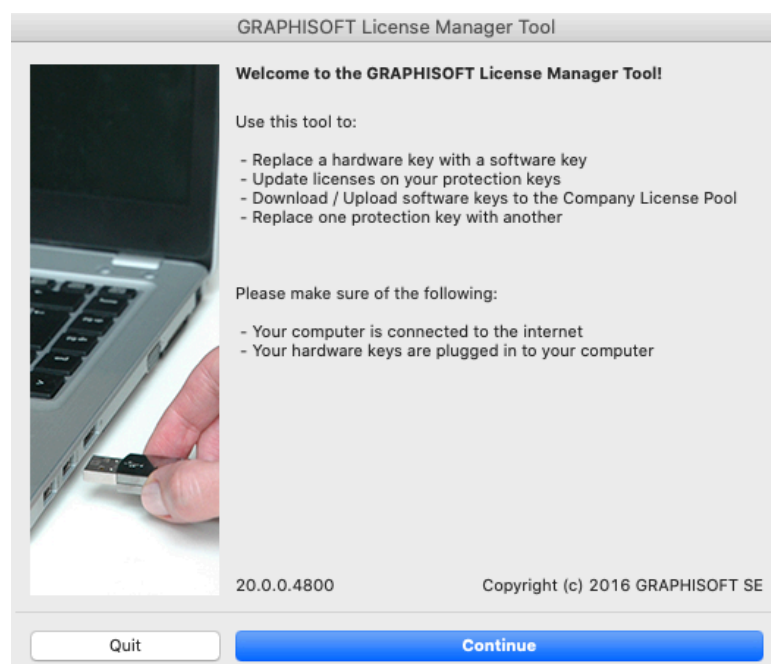
- Po zalogowaniu się wróć do okna **License Manager Tool**. W oknie programu wybierz z listy odpowiedni klucz wirtualny i naciśnij **Upload**.



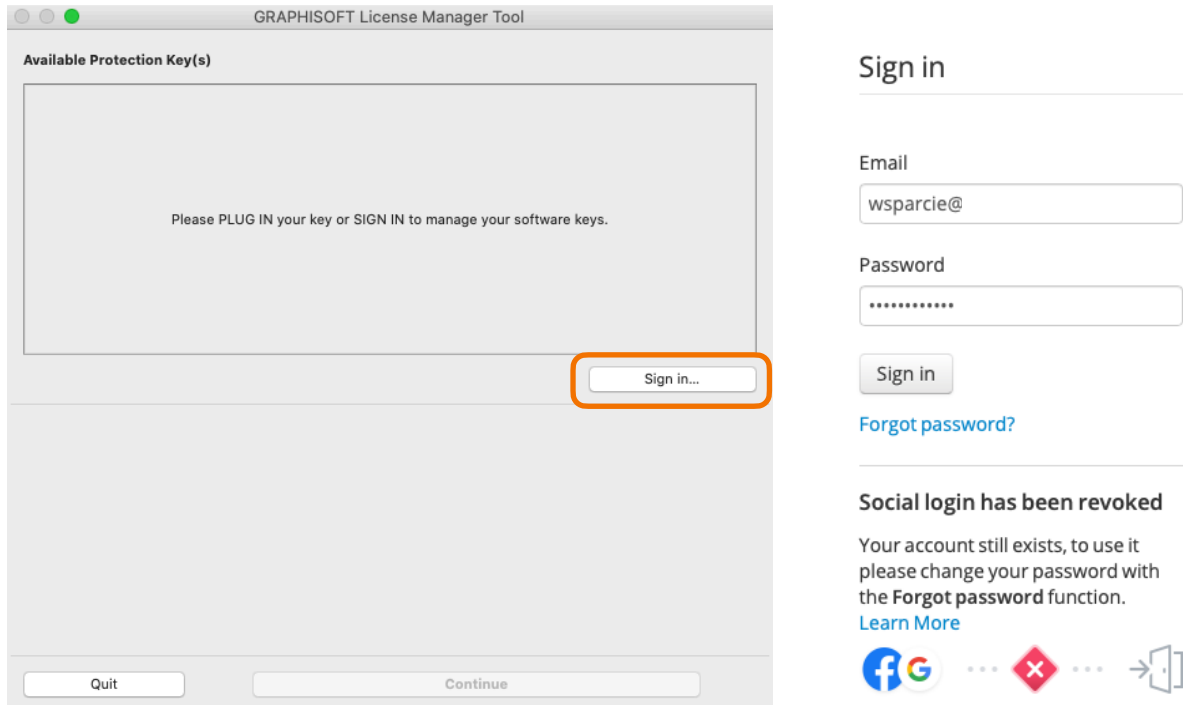
4. Program powiadomi Cię, gdy klucz i jego licencje zostaną pomyślnie wysłane. Kliknij **Quit**, aby wyjść z programu.



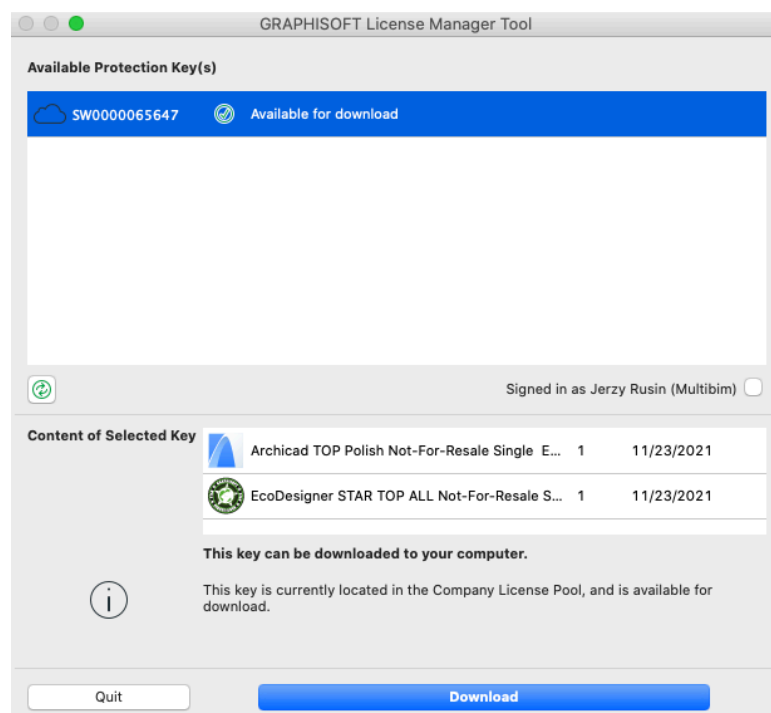
5. Na komputerze, na którym ma być używany klucz, uruchom program **GRAPHISOFT License Manager Tool**. Naciśnij przycisk **Continue**.



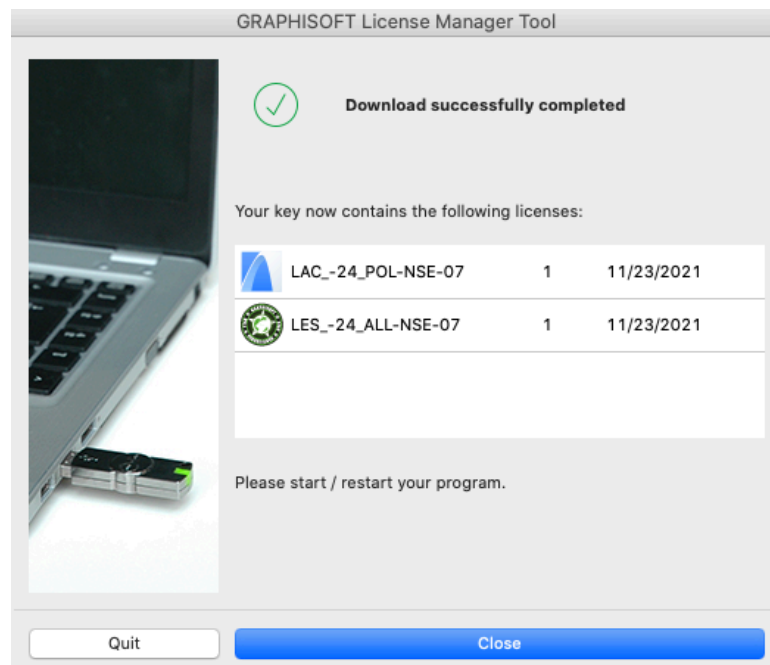
6. Wybierz **Sign in** i zaloguj się za pomocą swojego **GRAPHISOFT ID**:



7. Po zalogowaniu się wróć do okna **License Manager Tool**. W oknie programu wybierz z listy odpowiedni klucz wirtualny i naciśnij **Download**.



8. Program powiadomi Cię, gdy klucz i jego licencje zostaną pomyślnie pobrane na Twój komputer. Kliknij **Quit**, aby wyjść z programu.



9. Aby rozpocząć pracę na komputerze, wystarczy pobrać i zainstalować Archicada. Pobrany klucz wirtualny pozwoli uruchomić program.

Kontakt ze wsparciem:

- ▶ +48 734 107 236
- ▶ wsparcie@multibim.pl